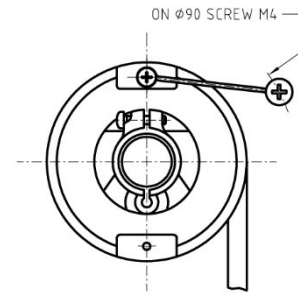
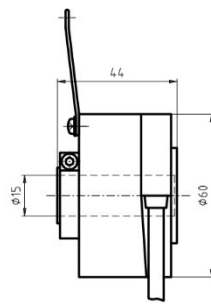


ENCODER INCREMENTALE AD ALBERO CAVO - INCREMENTAL HOLLOW SHAFT ENCODER



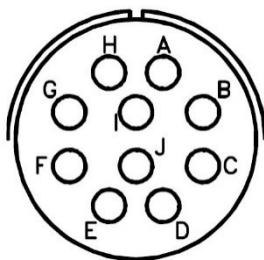
Modello – Model	VFS-60A / VFS-60A-SC*-TTL	VFS-60A / VFS-60A-SC*-HTL
Tipo – Type	INCREMENTAL	INCREMENTAL
Sicurezza – Safety	No	No
Risoluzione** – Resolution available**	1024, 2048, 4096 ppr (other on req.)	
Uscita** – Output**	TTL (5Vdc)	HTL (10...30Vdc)
Segnali – Signals	A, A-, B, B-, Z, Z-	
Alimentazione – Supply	4,5...30 Vdc	
Corrente senza carico – Current without load	<30 mA (24V)	
Interfaccia – Interface	-	
Nr. di giri totali – Total nr. of turns	-	
Nr. di posizioni per giro – Nr. of steps per revolution	-	
Nr. di posizioni totali – Total nr. of steps	-	
Frequenza max. – Max. frequency	820 kHz	
Velocità di esercizio – Operating speed	6000 rpm - Max. 9000 rpm for 60 sec.	
Temperatura di esercizio – Working temperature	-20...+100 °C	
Custodia e albero – Housing and shaft	d.60 mm, hollow shaft d.15 mm	
Grado di protezione – Protection degree	IP 65	
Connettore standard – Standard connector	Size 18 - 10 pin	
Cavo – Cable	0,5 m	
Peso – Weight	0,25 kg	
Inerzia – Inertia	40 gcm ²	
Resistenza agli urti – Res. to shocks (IEC 60068-2-27)	< 70 g (6 ms)	
Resistenza alle vibrazioni – Res. to vibrations (IEC 60068-2-6)	< 30 g (10...2000 Hz)	

(*) SC = Versione con cuscinetti a sfere ceramiche - SC = Ceramic Ball Bearings version..

(**) Risoluzione e uscita modificabili tramite kit di programmazione (opzionale) - Resolution and output reprogrammable with progr. tool (Optional).

Note: Se il canale Z, Z- non viene utilizzato è necessario inserire una resistenza tra i due terminali. - If the Z, Z- channel is not used, it is necessary to close the circuit with a resistor between the two terminals. - Valori / Values: 5V TTL = 400 Ohm, 12V HTL = 1 kOhm, 24V HTL = 2.2kOhm

CONNETTORE - CONNECTOR



PIN	SEGNALE - SIGNAL	COLORE - COLOR
A	A	Bianco - White
B	Z	Viola - Purple
C	B	Rosa - Pink
D	-	-
E	SHIELD	Schermo - Shield
F	+ VDC	Rosso - Red
G	0V (GND)	Blu - Blue
H	A-	Marrone - Brown
I	Z-	Giallo - Yellow
J	B-	Nero - Black

Technical data and drawings are subject to change without notice.